

L'Energy Living Lab

Un écosystème d'innovation pour la transition énergétique.



JOURNÉES INTERNATIONALES
DE SOCIOLOGIE
DE L'ÉNERGIE

Joelle Mastelic, Déborah Prévidoli



Hes·SO

Haute Ecole Spécialisée
de Suisse occidentale

Le contexte

Le secteur de l'énergie, de plus en plus concurrentiel, est en pleines **mutations**. De nouveaux acteurs font leur apparition.

Les **parties prenantes** du secteur sont nombreuses et morcelées (producteurs / distributeurs / usagers / collectivités publiques...)

La consommation d'énergie continue à augmenter malgré les progrès technologiques. L'enjeu est **majeur et systémique**.

L'utilisateur n'est pas intégré à la recherche de solutions aux problèmes énergétiques le concernant.



La problématique

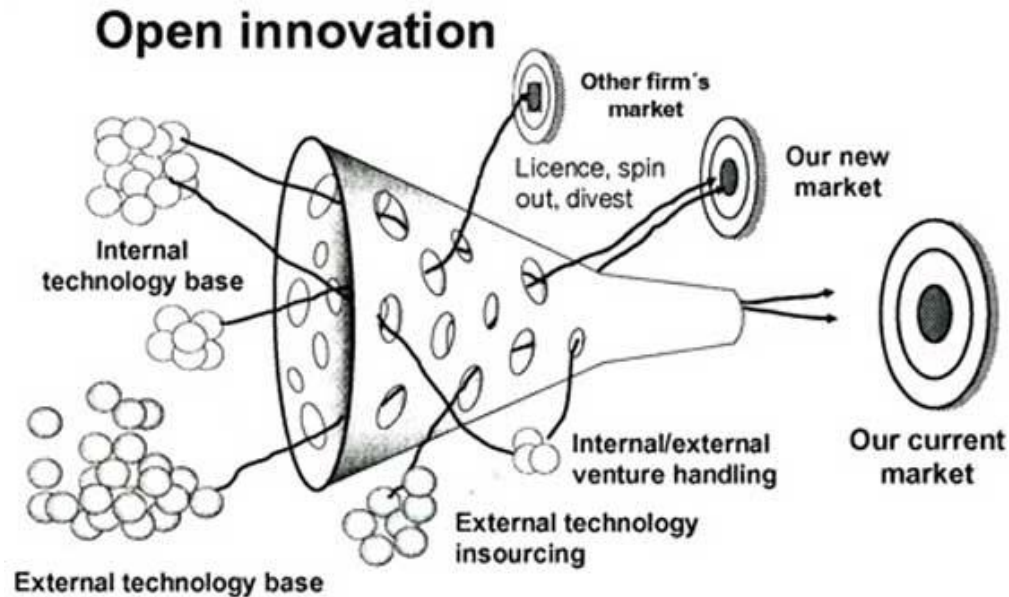
Comprendre et mesurer l'apport de l'intégration des usagers au processus d'innovation dans le domaine des services énergétiques.

Les questions de recherche sont les suivantes :

1. Les parties prenantes (PPPP) sont-elles prêtes à co-créeer au sein de l'écosystème d'innovation ? Sous quelles conditions ?
2. Ces processus d'innovation ouverte génèrent-ils de la valeur pour les parties prenantes (PPPP) ?

L'innovation ouverte

L'**innovation ouverte** postule qu'il est plus efficace et rapide – dans un esprit de **travail collaboratif** – de ne plus se baser uniquement sur ses propres ressources internes pour innover.



Stolen with pride from Prof Henry Chesbrough UC Berkeley, Open Innovation. Renewing Growth from Industrial R&D, 10th Annual Innovation Convergence, Minneapolis Sept 27, 2004

(Chesbrough, 2004)

Service-Dominant Logic

Une logique qui considère les **services**, et non les **produits**, comme le centre des échanges économiques et sociaux.

Le client est toujours un co-créateur de valeur. Il n'y a pas de valeur avant que l'offre soit utilisée, l'expérience et les perceptions sont essentielles pour déterminer la valeur.

Toutes les économies sont des économies de services. Les services deviennent plus apparents aujourd'hui avec l'augmentation de la spécialisation et de l'outsourcing.

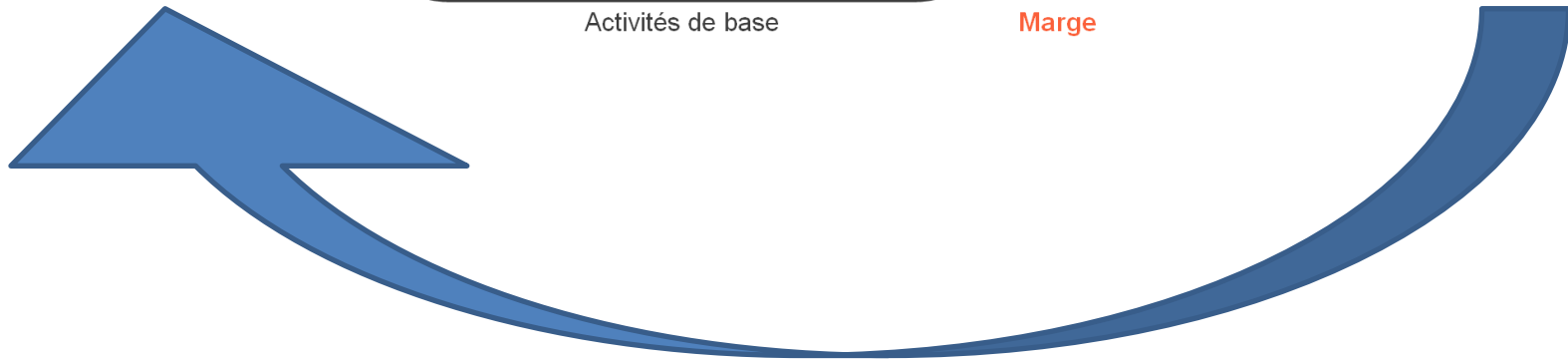
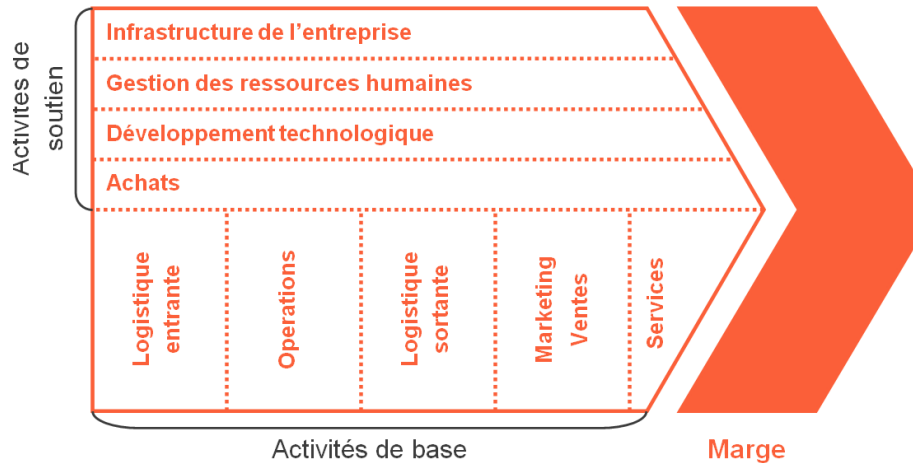


(Stephen L. Vargo, 2007)

Concepts clés

	« Open Innovation »	« Co-création »	« Energy Living Lab »
Ouverture des barrières de l'entreprise	Oui	Oui	Oui
Qui co-crée ?	Les usagers	Les clients	Les usagers, qu'ils soient clients ou non
Processus	Outside-in / Inside out, Couplé	Outside-in	Outside-in
Partenaires	Fournisseurs, clients, usagers, universités, autres innovateurs	L'entreprise et ses clients	« Public-Private-People Partnership »

Intégrer les usagers en amont



(La chaîne de valeur de Porter, 1985)

Comment intégrer les usagers ?



Contracting



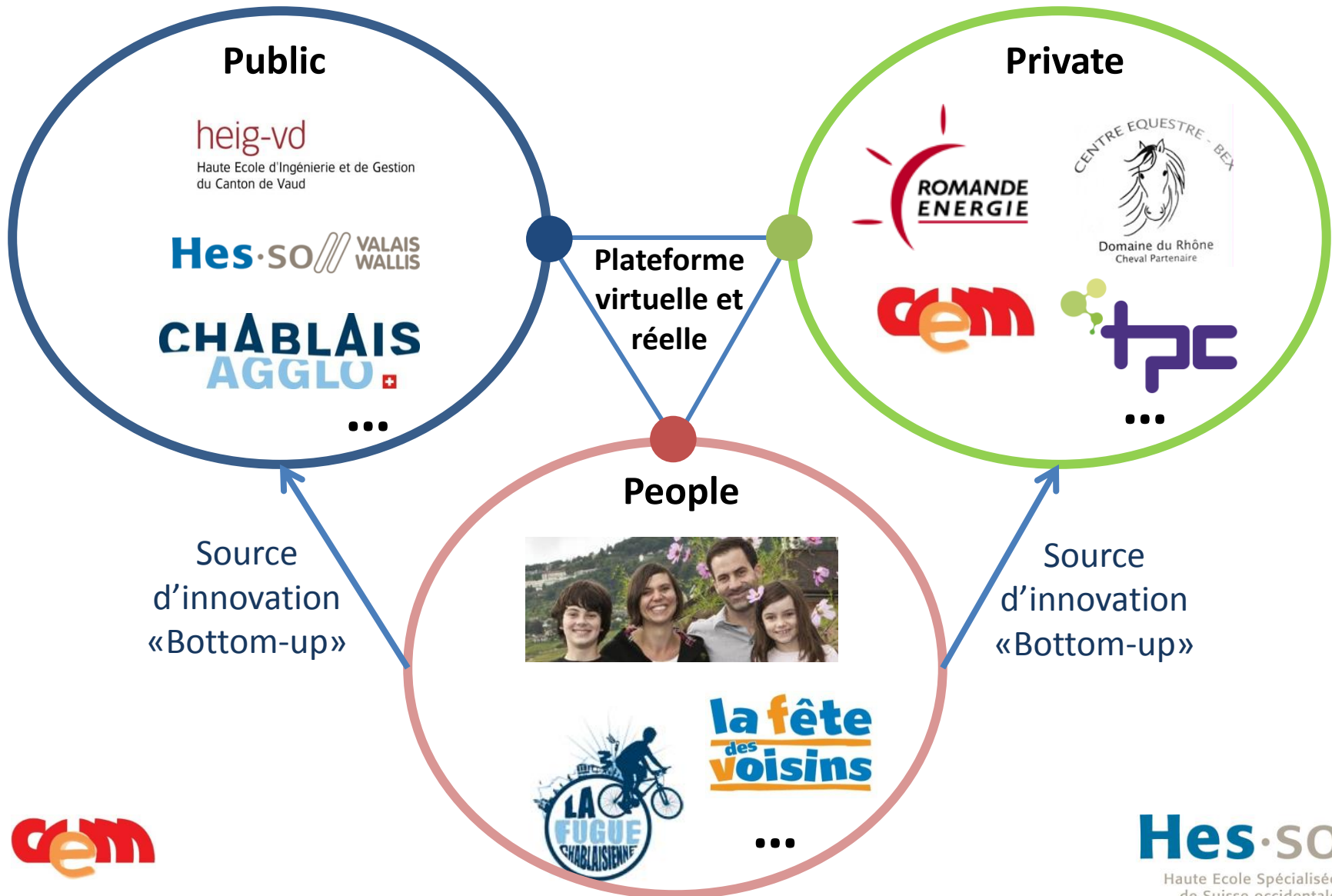
Co-création

Qu'est-ce qu'un Living Lab ?

- Un **laboratoire vivant**, à l'échelle d'une **région**, et dans lequel les usagers participent au développement de produits et services innovants (**co-création**).
- **Contextuel** : les usagers vivent dans leur environnement habituel (professionnel ou privé) et y testent de nouvelles offres.
- Composé de nombreuses **parties prenantes** au sein d'un partenariat public-privé (PPPP : Public-Private-People Partnership).
- Comprendre l'«**insight**», les besoins spécifiques des clients, afin de faire émerger de **nouvelles offres énergétiques** (market pull).
- Un **environnement de test, ouvert** et bénéficiant d'**outils technologiques** ainsi que **méthodologiques** (techno push).

Energy Living Lab

European
Network of
Living Labs



Plateformes physiques




Plateformes virtuelles

Facebook interface showing a post from the page "L'énergie, ça vous parle ?".

Page Messages Notifications Statistiques Publications Paramètres Aide

L'énergie, ça vous parle ?
Publié par Scoop.it [?] · 31 octobre 2014 · *

Un site qui répertorie des initiatives pour la transition énergétique, en voilà une bonne idée 😊 Bon week-end !



« Développer le télétravail pour réduire les émissions de CO₂ »
Idée proposée par : Dijana
Et vous ? Quelle est votre idée ?

Participez à la transition énergétique pour la ...
Joelle Mastelic's insight: Un site qui répertorie des initiatives pour la transition énergétique, en voilà une bonne idée :-)
SCOOPI.IT

32 personnes atteintes **Mettre en avant**

J'aime · Commenter · Partager · 3

NON LU(S)
0 Notifications
0 Messages

Récent
2014

Votre publicité

Migros - Economies d'élec...
migros.ch
Près d'un tiers de la consommation totale d'électricité en Suisse est imputable aux ménage...

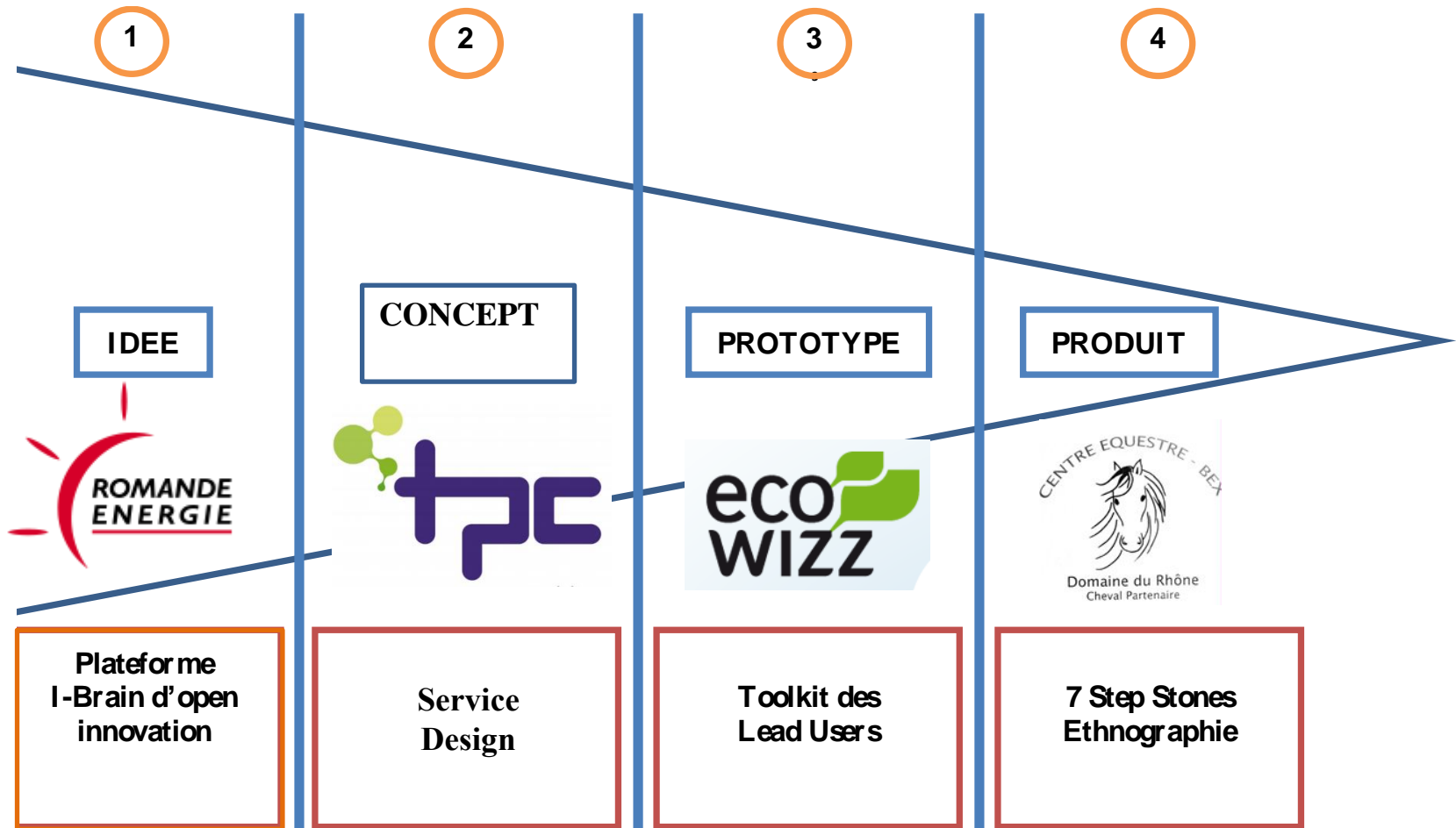
Page: A quand une vraie station de recharge pour véhicules électriques dans le Chablais?
Je n'aime plus · Commenter

AIMÉ PAR CETTE PAGE

- Domaine du Rhône
- Collombey-Muraz
- Romande Energie

Français (France) · Confidentialité · Conditions d'utilisation · Cookies · Plus
Facebook © 2015

Différents outils durant le processus



Innovation : Plateforme www.i-brain.ch

The screenshot shows the iBrain platform interface. At the top left is the Hes·so logo (Haute Ecole Spécialisée de Suisse occidentale / University of Applied Sciences and Arts Western Switzerland). The main navigation bar includes 'Projets' and 'Communauté'. The project title is 'L'efficacité énergétique, concrètement, ça serait quoi pour vous?'. It features social media sharing buttons for Facebook (1 like), Twitter, and Google+. A moderator, Joëlle Mastelic (1937), is listed. The project description asks for advice on reducing energy consumption and what services would be helpful. A 'Note importante' section lists prizes: CHF 304 per idea and a solar boat cruise on Lake Geneva.


Hes·so
Haute Ecole Spécialisée de Suisse occidentale
University of Applied Sciences and Arts
Western Switzerland

Connexion ▼ Inscris-toi maintenant!

iBrain Projets Communauté

DÉCLICS

L'efficacité énergétique, concrètement, ça serait quoi pour vous?

Modérateurs:
 **Joëlle Mastelic** (1937)
Modérateur

f J'aime 1

t Tweeter

g+1

De quels **conseils, produits, services** aimeriez-vous disposer pour réduire votre consommation d'énergie ?

Quelles **prestations** souhaiteriez-vous pour vous aider à la diminuer ?

i Informations supplémentaires

Note importante

- Les meilleures idées seront récompensées par des bons CFF d'une valeur de CHF 304.- chacun (valeur d'un abo 1/2 + voie7).
- Une croisière en bateau solaire sur le Léman, offerte par Romande Energie, sera tirée au sort parmi tous les participants.

Service design : D.School, Stanford



Marches trop hautes pour accéder au train



Plus de marche pour accéder au train

Innovation : Toolkit des lead users

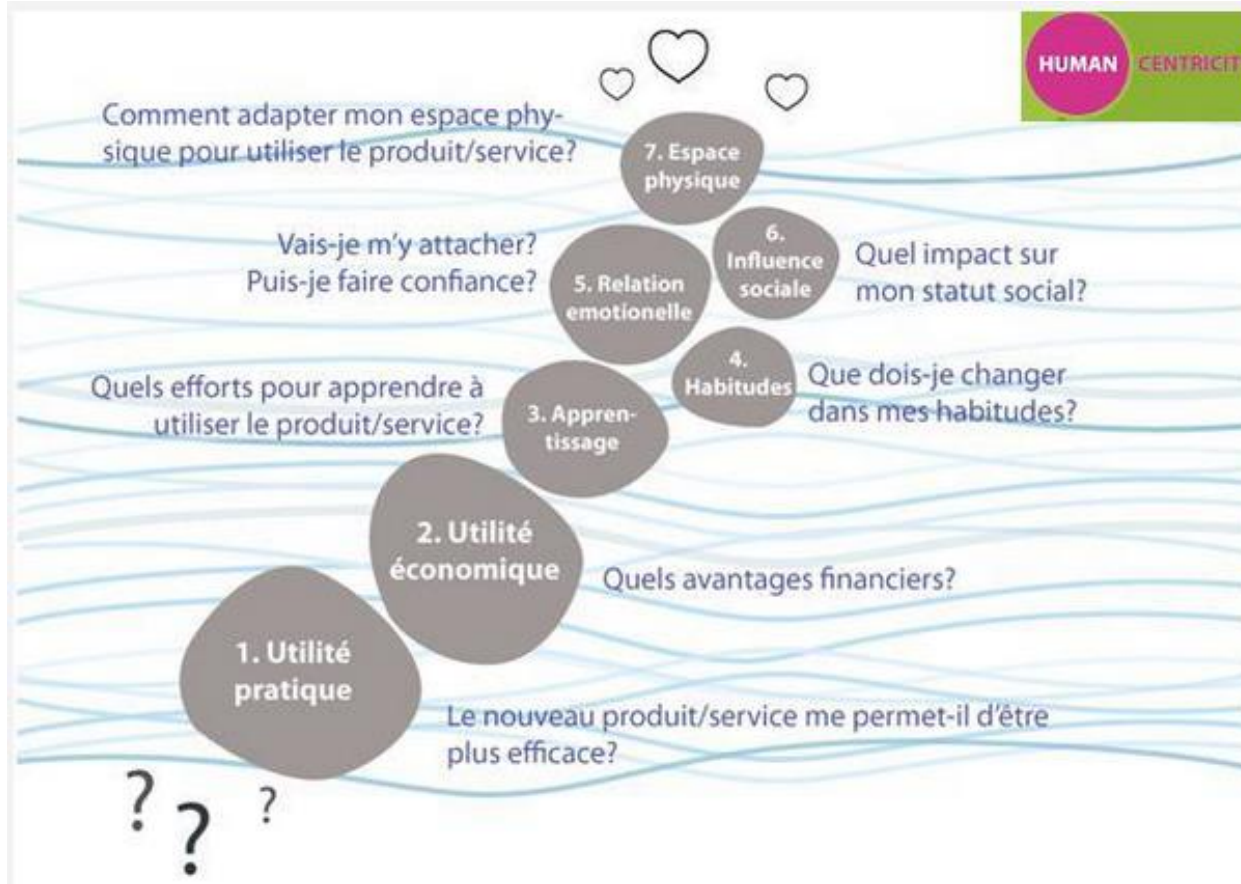


Michaël Dupertuis



(Von Hippel, 2001)

Ethnographie : modèle des 7 pierres



(Bauwens,)

Conclusion

1. Etablir la confiance prend du temps
2. Qui sont « les usagers » ? Pas fédérés.
3. Interfaces physiques vs virtuelles ?
4. Quels outils à quelles étapes d'innovation ?
5. Rôle des différentes parties prenantes ?
6. Gouvernance du projet

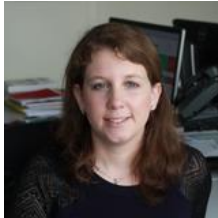
Discussion

- Des cadres théoriques sociologiques pour nourrir notre compréhension de cette expérimentation ?
- Des outils pour notre boîte à outils ?

Merci pour votre attention!



Joelle.Mastelic@hevs.ch



Deborah.previdoli@hevs.ch

Suivez l'Energy Living Lab sur :

