



## ENERGY LIVING LAB

## « BOOSTER » L'INNOVATION ÉNERGÉTIQUE



**Joëlle Mastelic** – joelle.mastelic@hevs.ch  
Cheffe de projet, Institut Entrepreneuriat & Management,  
HES-SO Valais-Wallis (Sierre)

En collaboration avec **Bernard Hallet**, bernard.hallet@bluewin.ch

Dans ce cadre, différents acteurs économiques et publics ont décidé de joindre leurs forces, dès janvier 2014, afin de mettre en place des solutions innovantes en matière d'efficacité énergétique et de développement d'énergies renouvelables dans le Chablais. Autour de la table, se réunirent des membres de Chablais Agglo et des associations d'usagers, ainsi que des représentants des Transports publics du Chablais (TPC), de Romande Energie, du Domaine du Rhône et du Centre de Recherche Énergétique et Municipal (CREM). Leur objectif principal était d'imaginer et de développer de nouveaux produits et services énergétiques, en plaçant l'utilisateur au cœur de la réflexion. Or, l'Energy Living Lab a pleinement favorisé cette triangulation d'un genre nouveau.

#### Une pêche aux idées fructueuses

Le cas de Romande Energie s'inscrivait précisément dans cette démarche, l'entreprise souhaitant trouver des solutions pour encourager la baisse de la consommation d'énergie des ménages. Un défi a donc été lancé en ligne sur une plate-forme d'innovation ouverte, permettant aux usagers de soumettre leurs idées, afin d'améliorer l'efficacité énergétique. Des opérations complémentaires furent élaborées sur le terrain pour stimuler la collecte d'idées, lors d'événements tels que le Comptoir Suisse, ou l'Energy Forum organisé par l'équipe du management de l'énergie de la HES-SO Valais-Wallis. Trente suggestions retenues par un panel d'experts furent envoyées à l'apprécia-

tion de la communauté en ligne, qui en sélectionna finalement trois. Cette pêche aux idées fut riche d'enseignements; les usagers se révélèrent attentifs aux questions énergétiques et donnèrent des idées tirées de leur quotidien, simples et pragmatiques comme, par exemple, de placer un interrupteur central à l'entrée de la maison.

Des idées à côté desquelles les professionnels seraient peut-être passés, puisqu'ils ont tendance à aborder les problématiques énergétiques sous un seul angle d'innovation technologique. Pour Romande Energie, la démarche du Lab s'est donc avérée très instructive, car elle a permis de mieux comprendre les préoccupations et désirs des clients, ainsi que d'établir un dialogue avec eux.

#### En osmose avec les usagers...

La mobilité dans le Chablais fut également au centre des discussions, intéressant les représentants de Chablais Agglo, présents à la table ronde. Les TPC ont commandé de nouvelles rames de chemin de fer pour améliorer leur offre. Livrées en 2016, inciteraient-elles les usagers à délaisser leur voiture au profit du rail? L'étude de marché menée par les étudiants de la HES-SO Valais-Wallis/Haute Ecole de Gestion de Sierre a démontré que le seul matériel roulant ne suffirait pas à influencer les usagers. D'où la question «Que changeriez-vous sur la ligne Montney-Aigle?» à des usagers, en leur prêtant un appareil photo. Un résultat visuel immédiat mit d'emblée en évidence les obstacles rencontrés: accès difficile aux rames, exigüité des compartiments, absence de prises électriques, etc., soit autant de points résolus par les futures rames. D'autres désagréments étaient liés à l'infrastructure: distributeurs de billets



parfois défectueux, ou panneaux horaires illisibles. Une enquête quantitative complémentaire permet de déceler deux préoccupations majeures: d'une part, la fréquence trop faible des trains et, d'autre part, la durée du trajet Monthey-Aigle. Cette étude scientifique a permis de soutenir les futurs projets d'infrastructure planifiés dans le cadre de Chablais Agglo, en intégrant les usagers de manière créative et innovante.

### ... et les agriculteurs

Touchant au recyclage de matière organique en énergie, le cas du Domaine du Rhône, le centre équestre de Bex, est également inspirant. A la source de la coopération entre le Domaine et l'Energy Living Lab, il s'agissait de trouver une idée pour valoriser le crotin généré par les 80 chevaux du centre. La solution consistant à en faire des pellets pour le chauffage fut abandonnée, en raison de la très forte acidité de la matière. Mais l'association Biomasse Suisse, qui soutient les initiatives de ce type, a permis un éclairage sur les technologies les plus adaptées. La matière première étant trop sèche, il faut en préalable l'humidifier pour pouvoir la transformer en énergie. Dès lors, plu-

sieurs types de déchets pourraient être valorisés dans la région, comme le purin des agriculteurs, le petit-lait produit par un fromager, ou l'huile de friture générée par la restauration. Le Service de l'agriculture du Canton du Valais, en contact direct avec les agriculteurs souhaitant valoriser leurs déchets, est intéressé par la démarche de l'Energy Living Lab. Une approche d'écologie industrielle permettra de mettre en réseau ces différents acteurs régionaux pour développer ensemble des solutions gagnants-gagnants pérennes.

Tous les résultats ont été présentés aux partenaires lors de la Journée de l'Energie, en octobre 2014. Nos recherches et idées concrétisées sur le terrain ont démontré la capacité d'adaptation des équipes ayant réalisé du «sur mesure», afin d'accompagner ces entreprises en vue de la transition énergétique. Les études réalisées démontrent que la recherche appliquée conjugée à l'innovation ouverte avec les usagers permet le développement de nouvelles solutions énergétiques. D'autres projets verront le jour cette année, notamment pour réduire la consommation d'énergie et développer les énergies renouvelables.

Date: 09.03.2015

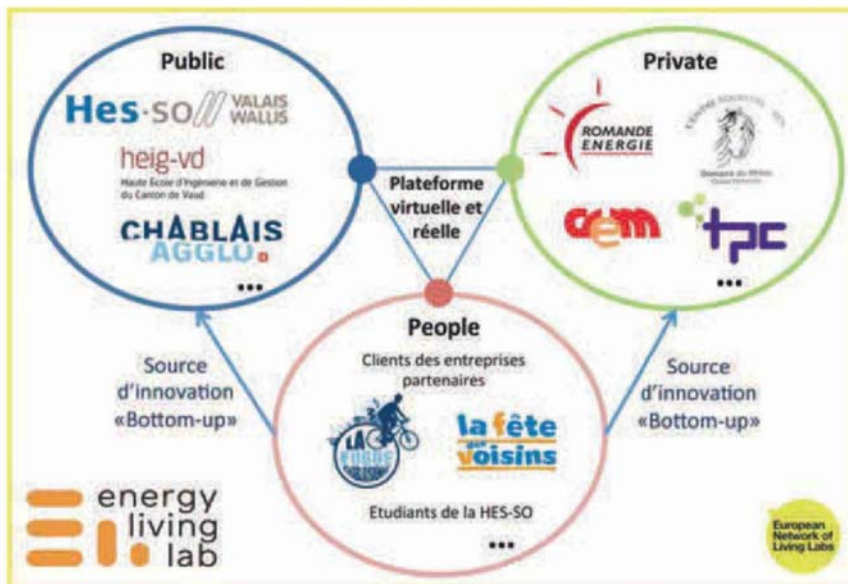


Hes·SO VALAIS WALLIS

Valais Valeur Ajoutée  
1950 Sion

Genre de média: Médias imprimés  
Type de média: Magazines populaires  
Tirage: 10'000  
Parution: 4x/année

N° de thème: 375.048  
N° d'abonnement: 1091921  
Page: 40  
Surface: 62'577 mm²



ARGUS  
MEDIENBEOBACHTUNG

Observation des médias  
Analyse des médias  
Gestion de l'information  
Services linguistiques

ARGUS der Presse AG  
Rüdigerstrasse 15, case postale, 8027 Zurich  
Tél. 044 388 82 00, Fax 044 388 82 01  
www.argus.ch

Réf. Argus: 57130674  
Coupure Page: 3/3