

FORMATION A L'ENTREPRENEURIAT PAR IMMERSION : ANALYSE DU PROGRAMME BUSINESS EXPERIENCE

Antoine Perruchoud, Prof. HES-SO

(antoine.perruchoud@hevs.ch)

Béatrice Girod, Assistante de recherche

(Beatrice.girod@hevs.ch)

Institut Economie & Tourisme

Unité Développement Entrepreneurial

HES-SO Valais

Technoark 3, 3960 Sierre

Les objectifs de Business Experience

- Une nouvelle offre pédagogique
- Une expérience de manager
- Une ouverture d'esprit ... et une **attitude d'entrepreneur !**

Former des entreprises-école

- Une « business idea » liée à des nouveaux marchés ou des nouvelles propositions de valeur (innovations technologiques, informatiques et/ou économiques)
- Un objectif de tester et rentrer sur le marché sur la base d'un « business model » réaliste
- Une exploitation aussi digitale que possible basée sur des solutions e-business performantes (automatisation et organisation virtuelle/collaborative des processus d'affaires)
- Une équipe de 3 à 4 personnes, en principe interdisciplinaire.

Encadrer des entreprises-école

- une entreprise-école à gérer **pendant une année** de A à Z
- un **capital de départ** d'env. CHF 10'000.- qu'elle gère de façon autonome sous la supervision des 2 coachs
- des **locaux dédiés** mis à disposition par l'incubateur sur le site du TechnoArk
- une **aventure humaine** coaching spécifique !

Si l'on devait résumer en deux mots la force principale de cette formation : systemique et immersion.

- soit plonger dans la réalité entrepreneuriale
- vivre pendant une année une expérience de management
- prendre des décisions et en gérant de « A à Z » un projet d'entreprise

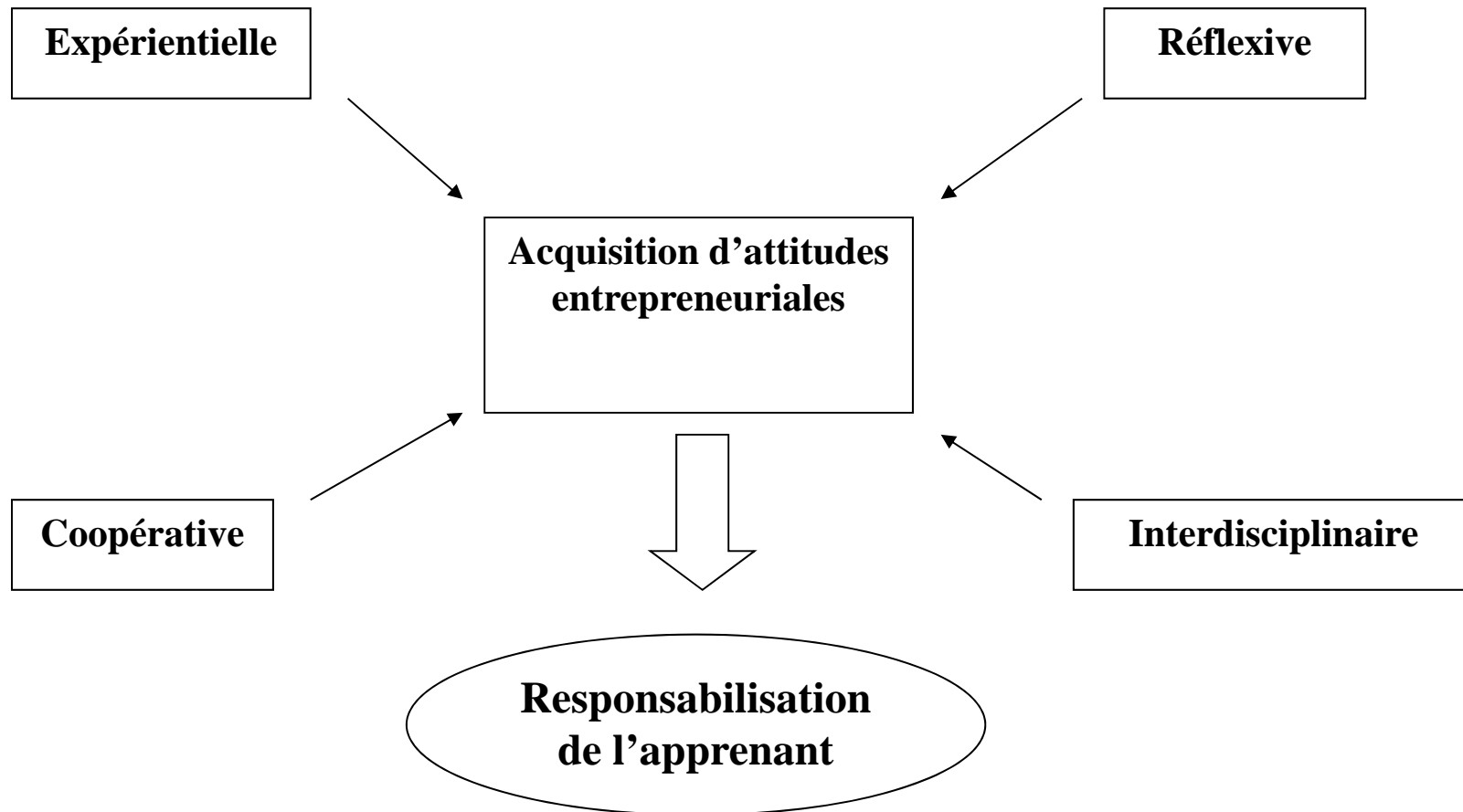
Questionnement initial

- Peut-on enseigner l'entrepreneuriat ?
- Quelles sont les compétences requises pour devenir, être et rester entrepreneur?
- Existe-t-il un mode d'apprentissage propre à l'entrepreneuriat?

Modèles et références

- *Fayolle: enseignement à l'entrepreneuriat*
- *Anderson et Jack: l'entrepreneuriat est à la fois une science et un art.*
- *Kearney / Surlemont: responsabilisation de l'étudiant face au professeur.*
- *Schmitt: l'exigence de coopération interdisciplinaires*
- *Shapiro / Krueger: critères influençant l'intention entrepreneuriale*

1. Modèle d'apprentissage à quatre dimensions



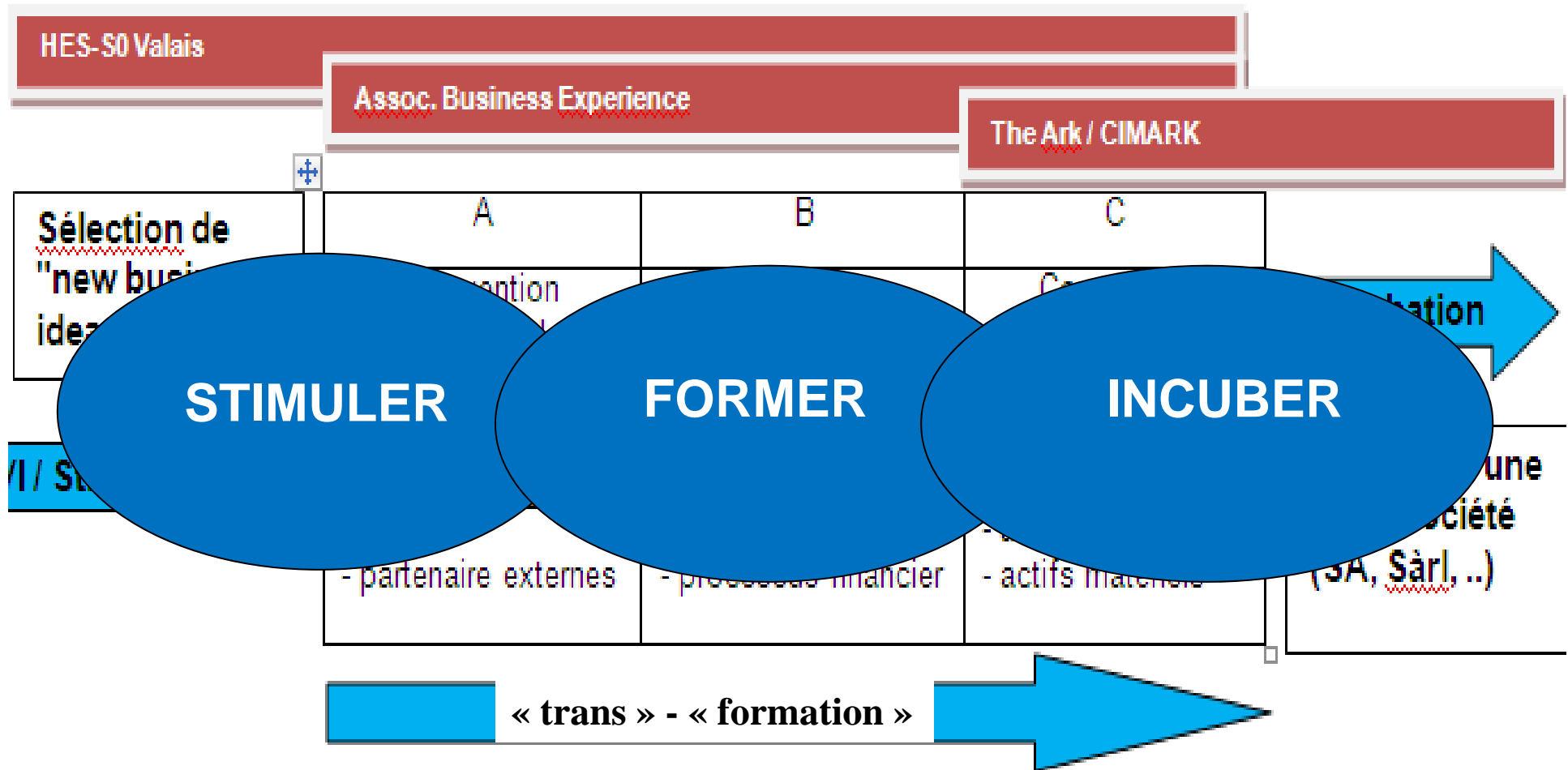
2. Le contexte régional

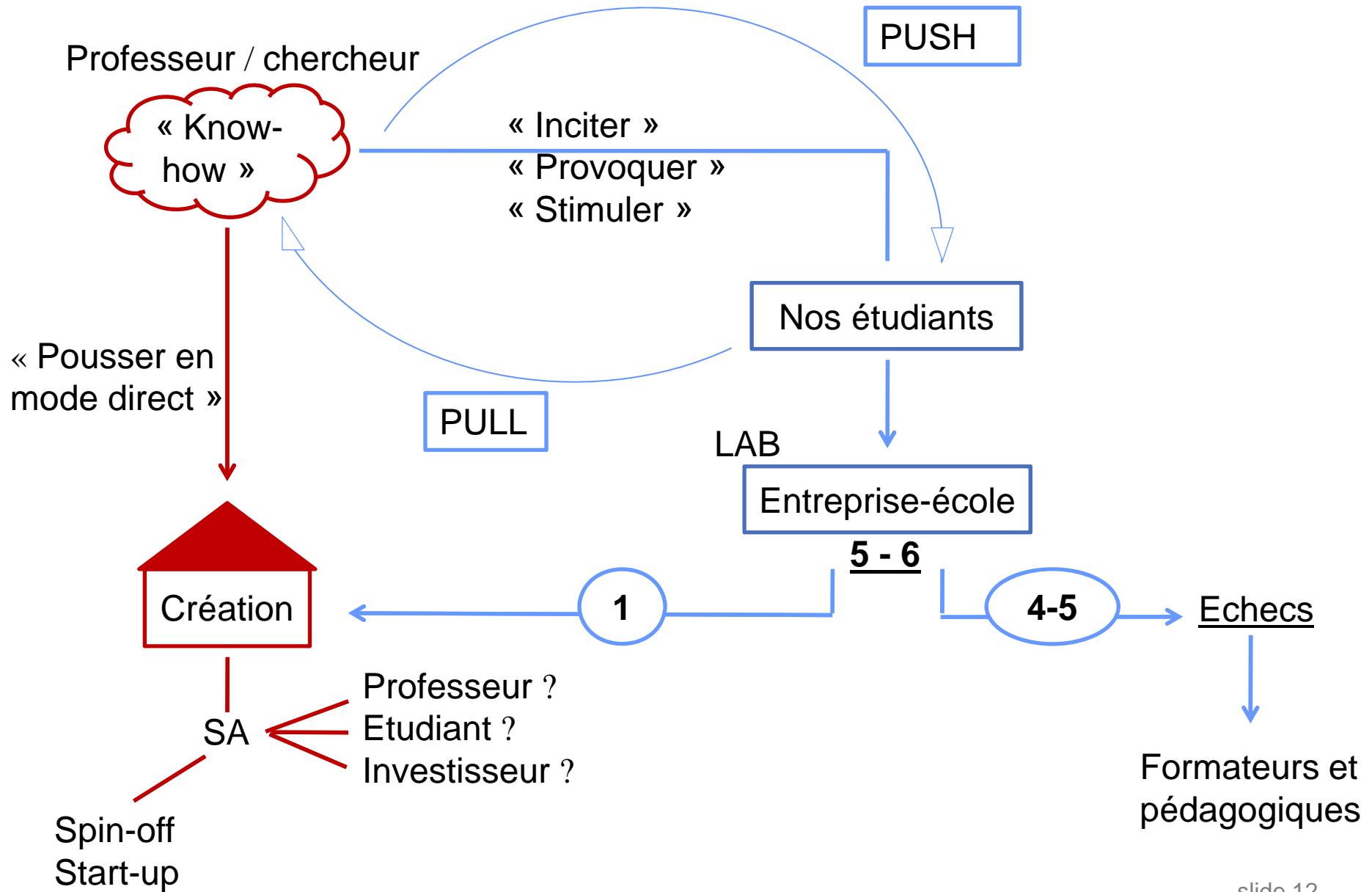
<u>Approche GEM 2007</u>				
Contexte social, culturel, politique	Conditions-cadre pour entreprendre <ul style="list-style-type: none"> • Financement • Politique gouvernementale • Programmes spécifiques • Enseignement et formation • Transferts Ra&D • Infrastructure légale et commerciale • Ouverture du marché intérieur • Infrastructure physique 	Opportunités d'entreprendre <p>Existence Perception Capacités d'entreprendre Compétences Motivation</p>	Créations Expansions	Croissance économique PIB Emploi

Dynamique territoriale de « Business Experience »

<u>Contexte</u>	<u>Conditions cadres</u>	<u>Opportunités</u>	<u>Incubation</u>	<u>Création</u>
<p>- Le canton du Valais et sa Haute Ecole Spécialisée (HES, formations bachelor et master)</p> <p>- La région économique de Sierre : Sierre-Région</p>	<p>- Programme national de soutien à l'entrepreneuriat : Venturelab.ch</p> <p>- Fondation cantonale pour l'innovation : The Ark et son organisme opérationnel de soutien aux PME et coaching des start-up Cimark</p> <p>- Seed money disponible durant la formation via l'Association Business Experience et éventuellement via le fond Venturekick.ch</p> <p>- Locaux mis à disposition par Sierre-Région</p>	<p>- Transferts technologiques via les différents instituts de Ra&D de la HES-SO Valais : valorisation des travaux de recherche</p> <p>- Stimulation des professeurs et étudiants à la formulation d'opportunités commerciales via notamment des journées de type « Ventureideas ».</p> <p>- Sélection de 4 à 6 entreprises-école par année et environ 20 étudiants qui peuvent pendant une année tester et développer leurs attitudes entrepreneuriales</p>	<p>- Bourse The Ark : une prime de CHF 10'000.- pour des projets interdisciplinaires à fort potentiel (prix disponible après la formation Business Experience).</p> <p>-L'incubateur The Ark : certaines entreprises-école poursuivent leur processus d'éclosion via le processus d'incubation soutenu par le canton du Valais (mise à disposition de locaux, coaching, réseautage, etc.)</p>	<p>- Levée de capitaux : club de business angels, Venturekick, autres fonds locaux et nationaux.</p> <p>-Fondation de SA ou Sàrl : création d'emplois pour la région.</p>

Aperçu: éducation & incubation

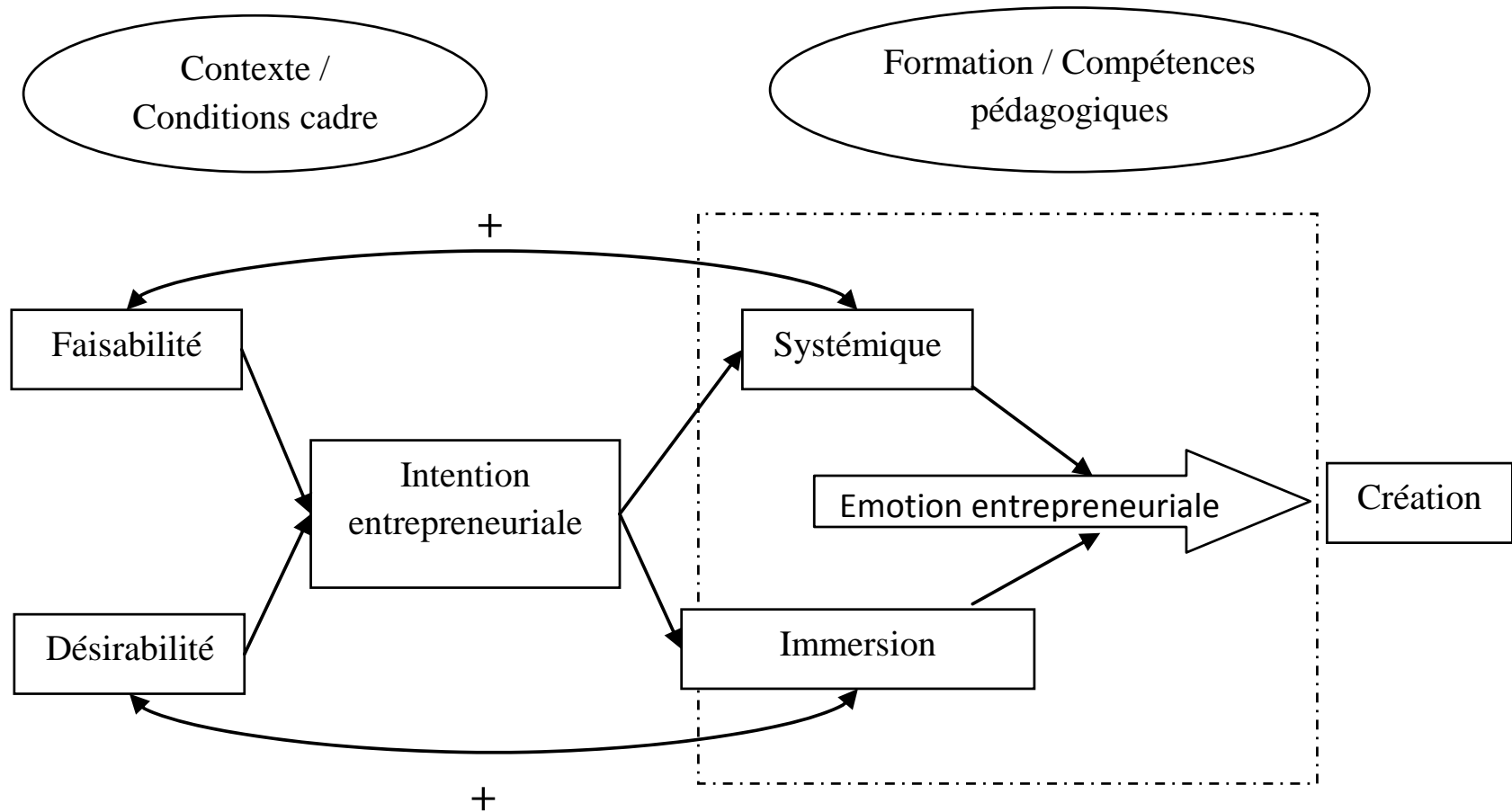




3. Modèle d'apprentissage Business Experience

Modèles d'apprentissage	Spécificités Business Experience	Objectifs pédagogiques
Dimension expérientielle ✓	Une entreprise-école et du capital risque mis à disposition	Forte identification, conscience des responsabilités
Dimension coopérative ✓	Une équipe de 3 à 4 étudiants et deux coachs	Forte interaction, compréhension de la dynamique humaine
Dimension réflexive ✓	De l'autonomie, un rapport d'expérience	Capacité à se gérer, s'auto-évaluer
Dimension interdisciplinaire ✓	Participation des ingénieurs, économistes et informaticiens	Esprit d'ouverture, optimisation de complémentarités
Des étudiants stimulés et responsabilisés		✓

4. Modèle de recherche: l'émotion entrepreneuriale



Emotion entrepreneuriale ?

La maîtrise des émotions serait-elle un facteur essentiel à l'atteinte de l'objectif final: concrétiser une opportunité de transfert et créer une entreprise ?

Pourrait-on imaginer / développer un index d'émotion entrepreneuriale?

Emotion entrepreneuriale ?

- approche herméneutique (Maya Paul)**
- dvp identitaire (Deleau)**

Les 3 postures d'accompagnement constatée dans l'ordre d'importance?

- **expertise et réseaux**
- **aide à la décision**
- **écoute personnelle**